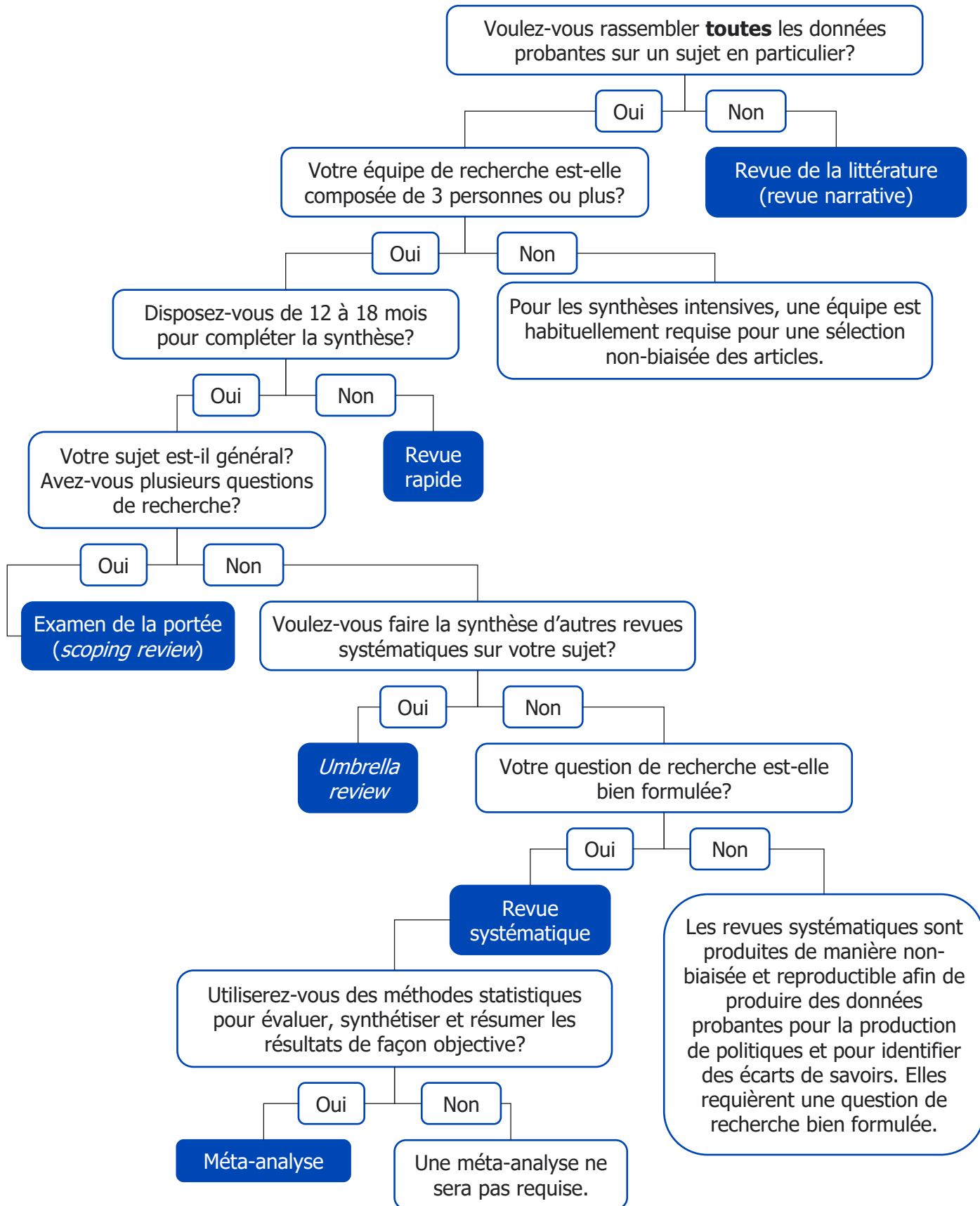


Quel type de synthèse des connaissances vous convient?



Quel type de synthèse des connaissances vous convient?

Revue de la littérature (revue narrative)

Terme général référant aux synthèses d'assez large envergure et à une méthodologie non standardisée.

- Les stratégies de recherche, l'exhaustivité et la période couverte varient et ne suivent pas un protocole défini.
- Voir notre [guide de rédaction](#).

Revue rapide

Applique la méthodologie de la revue systématique dans un contexte de contrainte de temps.

- Utilise des raccourcis méthodologiques (par exemple, limiter les termes de recherche), au risque d'introduire des biais.
- Utile pour la compréhension d'enjeux requérant des décisions rapides.
- Voir [Evidence summaries: the evolution of a rapid review approach](#).

Examen de la portée (scoping review) ou carte systématique

Collecte systématiquement et de manière transparente les données probantes pour un sujet général ou un ensemble de questions de recherche.

- Vise à identifier des écarts de savoirs et des opportunités de synthèse de données probantes.
- Peut évaluer de manière critique des données existantes, mais ne tente pas de synthétiser les résultats comme une revue systématique le ferait.
- Peut prendre plus de temps qu'une revue systématique.
- Voir notre guide de rédaction (lien à venir).
- Voir [Environmental evidence systematic map](#).

Umbrella review

Synthèse des autres revues systématiques sur un sujet.

- Définit souvent une question plus large que ce qui est typique d'une revue systématique traditionnelle.
- Surtout utile lorsque des interventions concurrentes sont à considérer.
- Voir [Umbrella Reviews \(JBI Manual for Evidence Synthesis\)](#).

Revue systématique

Une synthèse méthodique et exhaustive de la littérature centrée sur une question de recherche bien formulée.

- Vise à repérer et synthétiser **toute** la recherche savante sur un sujet en particulier, incluant les études publiées ou non.
- Réalisation non-biaisée et reproductible afin de produire des données probantes pour la production de politiques et pour identifier des écarts de savoirs.
- Peut inclure une méta-analyse.
- Beaucoup plus chronophage qu'une revue de littérature traditionnelle. Voir notre [guide de rédaction](#).

Méta-analyse

Une technique statistique pour combiner les résultats d'études quantitatives disparates.

- Utilise des méthodes statistiques pour évaluer, synthétiser et résumer les résultats de façon objective.
- Peut être réalisée de manière indépendante ou combinée à une revue systématique.

Traduction et adaptation de [What type of review is right for you?](#), Bibliothèque de l'Université Cornell.

Référence: Kallaher, A., Eldermire, E. R., Fournier, C. T., Ghezzi-Kopel, K., Johnson, K. A., Morris-Knowler, J., ... & Young, S. (2020). *Library systematic review service supports evidence-based practice outside of medicine*. The Journal of Academic Librarianship, 46(6), 102222. <https://doi.org/10.1016/j.acalib.2020.102222>

les bibliothèques

Université
de Montréal



Cette œuvre créée par les [bibliothèques UdeM](#) est sous [licence CC BY](#). [Conditions d'utilisation](#).