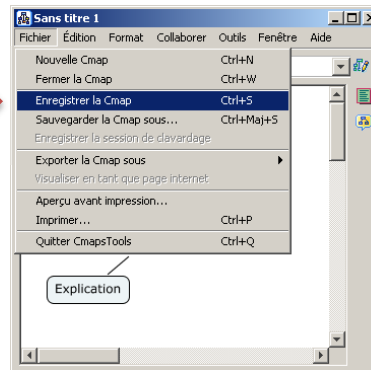
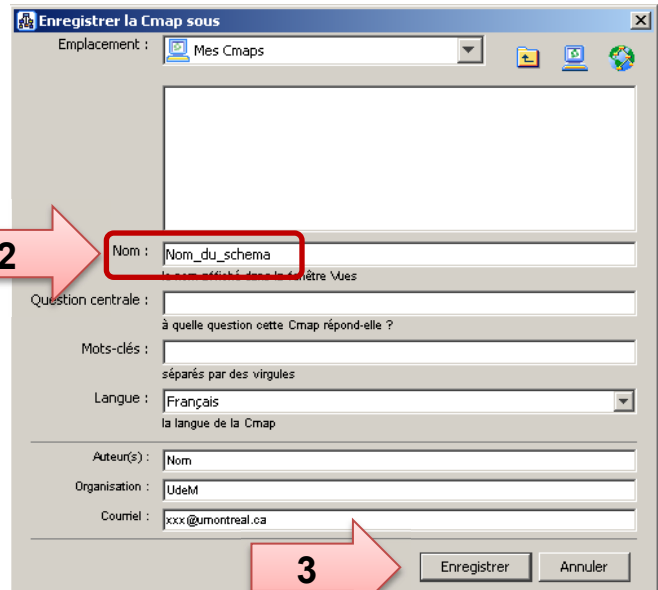


Sauvegarde d'un schéma conceptuel .cmap

1. Cliquer sur **Fichier ► Enregistrer la Cmap**



2. Inscrire le nom du schéma dans la case **Nom** *Les autres informations demandées sont facultatives



3. Cliquer sur **Enregistrer**

Attention

- Par défaut, le fichier sera enregistré dans le dossier **Mes documents\My Cmaps**
- Le fichier portera l'extension **.cmap** (ex : nom_du_schema.cmap)
- Pour envoyer le schéma par courriel ou pour le sauvegarder sur un média externe, utiliser le fichier **.cmap** seulement*

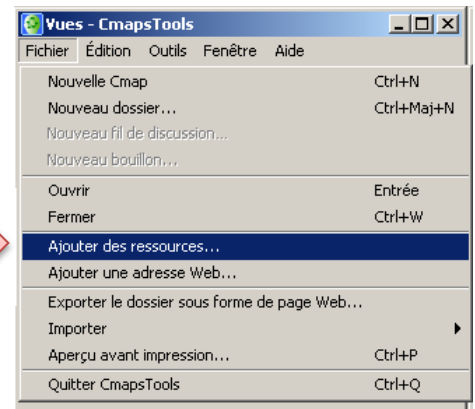
*Ne pas utiliser le fichier *project.idx* aussi présent dans le même répertoire

Ouverture d'un schéma conceptuel .cmap

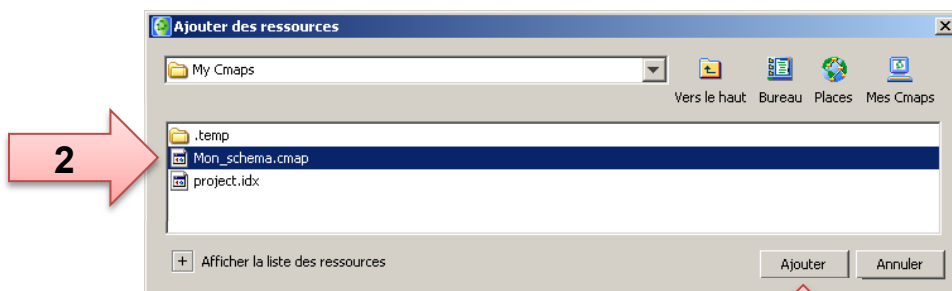
Attention

Si le fichier .cmap à ouvrir est téléchargé à partir d'une messagerie web tel Outlook Web ou qu'il porte soudainement le nom **cmap** seulement, il faudra renommer le fichier avant de pouvoir l'ouvrir. Cliquer sur le fichier avec le bouton droit de la souris, sélectionner *Renommer* et entrer un nom en respectant la forme suivante : **nomdudossier.cmap**

1. Dans la fenêtre **Vues** de CmapTools, cliquer sur **Fichier** ► **Ajouter des ressources**

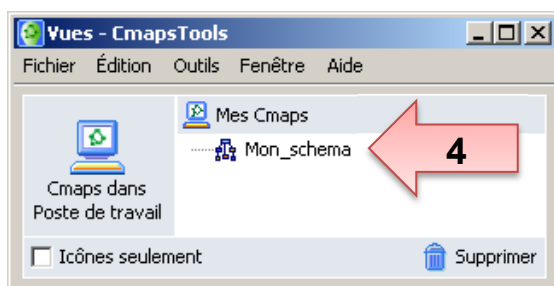


2. Localiser et sélectionner le fichier .cmap à ouvrir



3. Cliquer sur le bouton **Ajouter**

4. Dans la fenêtre Vues, double-cliquer sur le nom du schéma à ouvrir



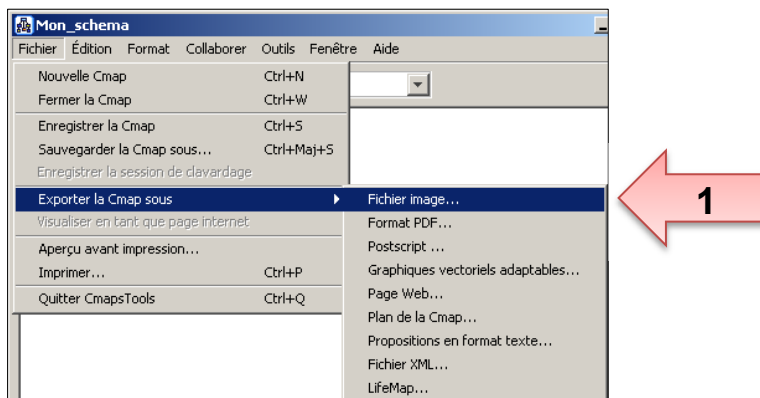
Impression d'un schéma conceptuel .cmap

Attention

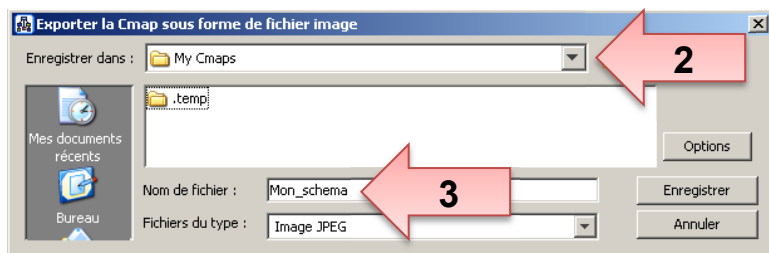
L'impression à partir du logiciel CmapTools ne fonctionne actuellement pas sur le réseau des imprimantes publiques de l'Université de Montréal. L'alternative suivante permet l'impression de schémas conceptuels

Voir aussi à la page suivante : **Trucs et astuces pour imprimer sur une feuille 8½X11**

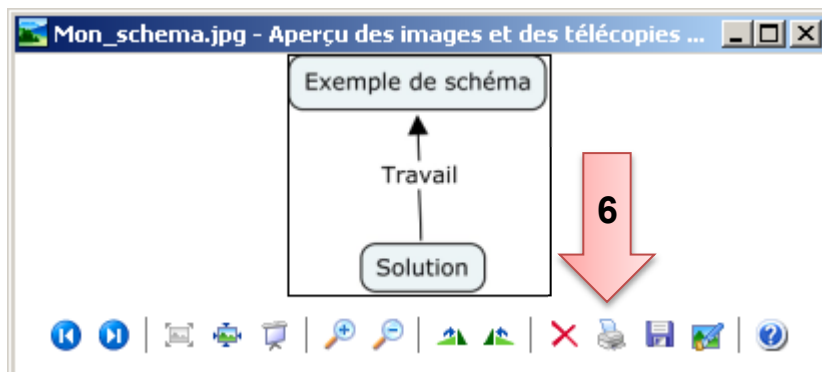
1. Dans la fenêtre de création de schéma, cliquer sur **Fichier ► Exporter la Cmap sous ► Fichier image...**



2. Sélectionner l'endroit où enregistrer le fichier image
3. Donner un nom au fichier image (dans cet exemple, *Mon_schema*)
4. Cliquer sur **Enregistrer**



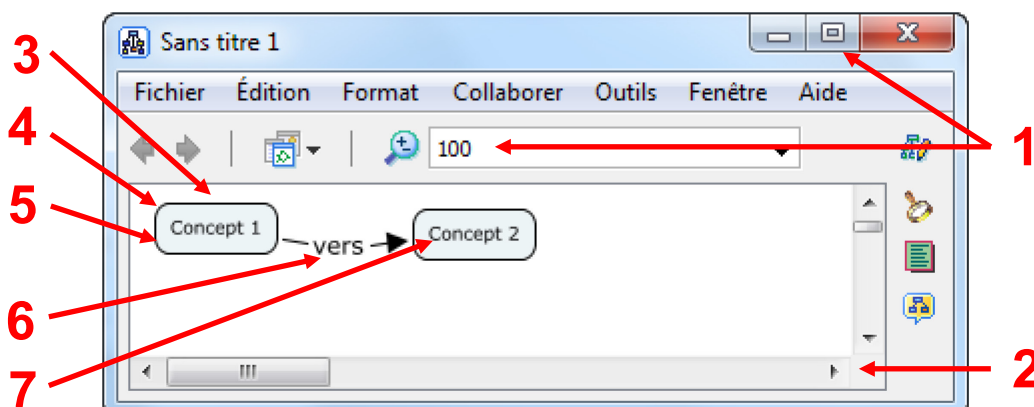
5. Double-cliquer sur le fichier image enregistré ( Mon_schema.jpg) pour l'ouvrir
6. Cliquer sur l'icône imprimante de la fenêtre image et suivre les indications à l'écran pour compléter l'impression



Trucs et astuces pour imprimer un schéma sur une feuille 8½X11

Voici quelques conseils permettant de créer une carte conceptuelle destinée à être imprimée sur une seule feuille 8½X11 tout en étant le plus visible possible.

1. Maximiser la fenêtre du programme CmapTools et travailler sans *zoom* (affichage à 100%). Votre écran a plus ou moins la grandeur d'une feuille 8½X11. Si l'entièreté de la carte est visible et lisible à l'écran, il y a de bonnes chances que ce soit la même chose sur papier.
2. Autant que possible, ne pas utiliser les barres de défilement horizontal et vertical pour ajouter du contenu. Votre carte devrait entrer dans le cadrage d'origine.
3. Ne pas laisser d'espace ou de marge au haut ou à gauche de l'écran. Le premier élément de votre carte conceptuel devrait être situé à l'extrémité gauche au haut complètement de l'écran.
4. Utiliser les rectangles offerts par défaut à la place de bulles pour vos concepts et maximiser ainsi l'espace disponible.
5. Réduire au maximum la grandeur des rectangles de façon à ce qu'ils enveloppent tout juste le texte qu'ils contiennent.
6. Minimiser l'espace entre les concepts (rectangles). Les flèches reliant les concepts devraient être courtes.
7. Utiliser une petite police de caractère qui soit lisible à l'impression. La taille 9 est un bon compromis.



Note: À titre d'exemple, la fenêtre n'est pas maximisée

8. Limiter l'utilisation excessive du nombre de concepts. Une carte conceptuelle est habituellement un résumé. Très grande elle devient complexe et plus dure à comprendre.
9. Si trop de concepts sont présents et que l'impression sur feuille 8½X11 demeure problématique, songer à imprimer la carte sur du papier 8½X14, aussi disponible dans les imprimantes publiques des bibliothèques. Si rien n'y fait, l'impression sur plusieurs pages ne pourra pas être évitée.