

Branchement d'un ordinateur portable à un écran externe VGA (HDMI au verso)

Salles munies d'écran externe pour portable :

- ▶ **Math-Info** : 2420, 2469, 2471 et 2473 ▶ **Campus Laval** : Toutes les salles ▶ **Santé** : L-871, L-873 et L-875
- ▶ **LSH** : 3023, 3024, 5113, 5120*, 5123, et 6123 ([prêt de portables disponible](#))
- ▶ **Droit** : Toutes les salles ([prêt de portables disponible](#))
- ▶ **ÉPC** : 1 à 10 ▶ **Kinésiologie** : 8245-1 ▶ **Marguerite-d'Youville** : 2120-4 et 2120-5 ▶ **Méd. Vét.**: 1514, 1538 , 1542 et 1544
- ▶ **Optométrie** : 220-3

*La salle 5120 de la bibliothèque LSH possède un interrupteur mural qui doit être à la position *Portable*



1. Relier le fil VGA de l'écran externe à l'ordinateur

*Selon l'ordinateur, un adaptateur VGA pour PC ou MAC (non fourni) peut être nécessaire et disponible dans certains PST : ti.umontreal.ca/audiovisuel/pst.html

**Certains adaptateurs sont également disponibles en prêt au [comptoir de prêt de la bibliothèque LSH](#)

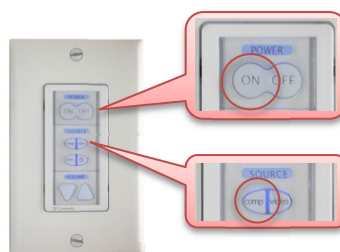
***Les ordinateurs portables en prêt ont une prise VGA

2. Au besoin, brancher le fil audio dans la prise *Écouteur* de l'ordinateur



3. Mettre sous tension l'écran externe




- Salles avec contrôleur mural
Boutons **Power** ▶ **ON** et **Source** ▶ **Comp**



- Salles sans contrôleur mural
Bouton **ON/OFF** de l'écran externe



4. Si aucune image sur l'écran

- Ordinateurs avec Windows 10 : touches + **P** et sélectionner le mode désiré
- Autres version de Windows : touches **Fn + F4** (ou touche avec symboles    →)
 - Patienter quelques secondes, puis répéter si aucune image
- Ordinateurs Mac : Attendre 15 secondes. Dans la négative, appuyez sur la touche Échap.
- Si toujours pas d'image, redémarrer l'ordinateur, revérifier le câblage et refaire la procédure
- S'adresser à un membre du personnel
- Consulter le site web du fabricant de l'ordinateur

SVP, éteindre l'écran à la fin de l'utilisation!

- Avec contrôleur mural : bouton **Power** ▶ **OFF**
- Sans contrôleur mural : bouton **ON/OFF** de l'écran externe

Pour de l'aide supplémentaire, s'adresser à un membre du personnel

Salles munies d'écran externe pour portable :

- ▶ **Math-Info** : 2420, 2469, 2471 et 2473 ▶ **Campus Laval** : Toutes les salles ▶ **Santé** : L-871, L-873 et L-875
- ▶ **LSH** : 3023, 3024, 5113, 5120*, 5123, et 6123 ([prêt de portables disponible](#))
- ▶ **Droit** : Toutes les salles ([prêt de portables disponible](#))
- ▶ **ÉPC** : 1 à 10 ▶ **Kinésiologie** : 8245-1 ▶ **Marguerite-d'Youville** : 2120-4 et 2120-5 ▶ **Méd. Vét.**: 1514, 1538 , 1542 et 1544 ▶ **Optométrie** : 220-3

*La salle 5120 de la bibliothèque LSH possède un interrupteur mural qui doit être à la position *Portable*

1. Relier le fil HDMI de l'écran externe à l'ordinateur



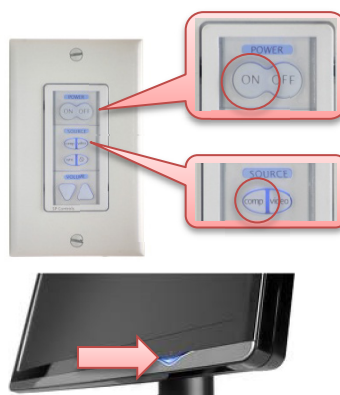
*Selon l'ordinateur, un adaptateur HDMI pour PC ou MAC (non fourni) peut être nécessaire et disponible dans certains PST : ti.umontreal.ca/audiovisuel/pst.html

**Certains adaptateurs sont également disponibles en prêt au [comptoir de prêt de la bibliothèque LSH](#)

***Les ordinateurs portables en prêt ont une prise VGA



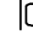
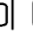
2. Mettre sous tension l'écran externe

- Salles avec contrôleur mural
Boutons **Power** ▶ **ON** et **Source** ▶ **HDMI**



- Salles sans contrôleur mural
Bouton **ON/OFF** de l'écran externe

3. Si aucune image sur l'écran

- Ordinateurs avec Windows 10 : touches  + **P** et sélectionner le mode désiré
- Autres version de Windows : touches **Fn + F4** (ou touche avec symboles    →)
 - Patienter quelques secondes, puis répéter si aucune image
- Ordinateurs Mac : Attendre 15 secondes. Dans la négative, appuyez sur la touche Échap.
- Si toujours pas d'image, redémarrer l'ordinateur, revérifier le câblage et refaire la procédure
- S'adresser à un membre du personnel
- Consulter le site web du fabricant de l'ordinateur

SVP, éteindre l'écran à la fin de l'utilisation!

- Avec contrôleur mural : bouton **Power** ▶ **OFF**
- Sans contrôleur mural : bouton **ON/OFF** de l'écran externe

Pour de l'aide supplémentaire, s'adresser à un membre du personnel