
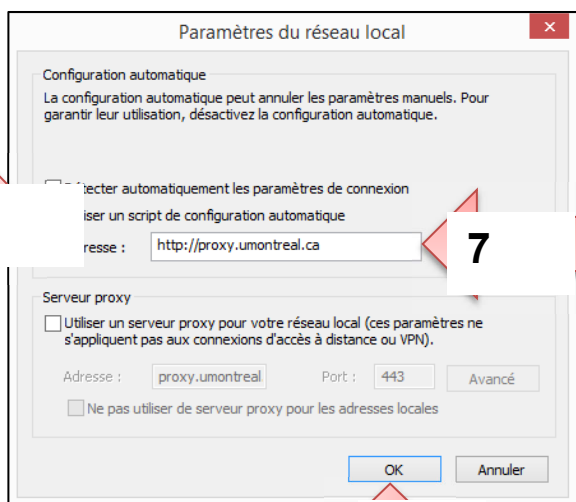
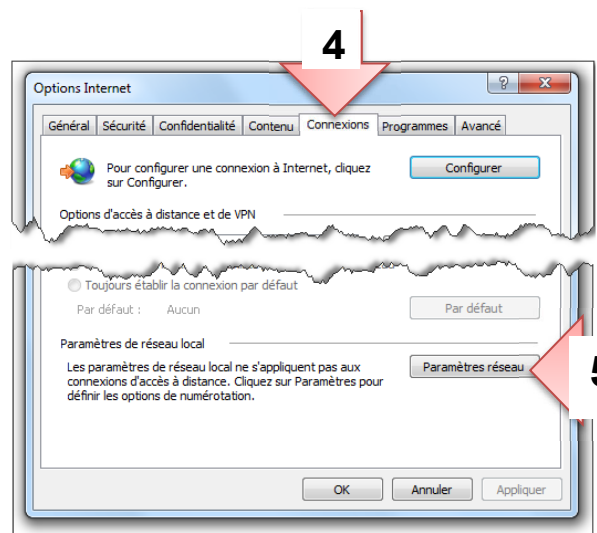


Pour utiliser le Proxy, vous devez être un étudiant(e) ou un employé(e) de l'Université de Montréal. Avoir en main votre **code d'accès** (ex. ab12345 ou p1234567) et votre **UNIP/mot de passe** car lors de la connexion, vous devrez vous authentifier. La méthode suivante fonctionne avec les navigateurs internet Edge, Internet Explorer, Firefox et Chrome.

**Le navigateur Internet Explorer est utilisé pour faire la configuration initiale, quel que soit le navigateur internet utilisé par la suite.**

1. Démarrer **Internet Explorer**  
(dans menu Démarrer ou bouton Windows)
2. Cliquer l'icône **Outils**  (ou menu Outils)
3. Cliquer **Options Internet**
4. Cliquer l'onglet **Connexions**
5. Cliquer **Paramètres réseau**
6. Cocher **Utiliser un script de configuration automatique**
7. Taper l'adresse suivante sans espace :  
**http://proxy.umontreal.ca**
8. Cliquer **OK** (2X)



9. **Tester la configuration Proxy** avec son navigateur internet à l'adresse : [testproxy.umontreal.ca](http://testproxy.umontreal.ca)

S'authentifier avec son **code d'accès** (ex. ab12345 ou p1234567) et **UNIP/mot de passe**  
Le message **Votre configuration Proxy est fonctionnelle** devrait s'afficher

**En cas de problème, voir verso**

### En cas de problème...

#### Pour tous les navigateurs internet

- Vérifier si une panne ou un arrêt de service est signalé par les TI : [ti.umontreal.ca](http://ti.umontreal.ca)
- Si la fenêtre d'authentification au Proxy réapparaît de façon répétitive :
  - Valider les informations d'authentification à l'adresse [monudem.umontreal.ca](http://monudem.umontreal.ca)
- **Effacer la mémoire cache** de votre navigateur internet
- **Désactiver tout bloqueur de fenêtres** ou publicités tel **AdBlock**, s'il y a lieu
- **Désactiver tout VPN** tel **HolaVPN**, s'il y a lieu
- Utiliser un logiciel anti-espion tel **Malwarebytes** pour supprimer tout logiciel malveillant de l'ordinateur
- Utiliser un autre navigateur internet
- **Tester la configuration** à l'adresse : [testproxy.umontreal.ca](http://testproxy.umontreal.ca)

#### En cas de problème avec Firefox

1. En haut à droite cliquer sur l'icône Menu ► Options ► Général ► Paramètres ► Cocher **Utiliser les paramètres de Proxy du système**

Tester la configuration à l'adresse : [testproxy.umontreal.ca](http://testproxy.umontreal.ca)


2. Si le problème persiste :

- Taper **about:config** dans la barre d'adresse de Firefox et faire **Enter**
- Cliquer sur **Je prends le risque**
- Entrer **ntlm** dans la boîte Rechercher et faire **Enter**
- Double-cliquer sur **network.automatic-ntlm-auth.allow-proxies** pour changer la valeur à **False**
- Tester la configuration à l'adresse : [testproxy.umontreal.ca](http://testproxy.umontreal.ca)

#### En cas de problème avec Internet Explorer ou Edge

Inscrire **sim\** lors de l'authentification devant le code d'accès (exemple : **simlab12345** ou **sim\p1234567**)

#### Pour désinstaller le Proxy

1. Démarrer **Internet Explorer**  
(dans menu *Démarrer* ou bouton *Windows*)
2. Cliquer l'icône **Outils**  (ou menu Outils)
3. Cliquer **Options Internet**
4. Cliquer l'onglet **Connexions**
5. Cliquer **Paramètres réseau**
6. Décocher **Utiliser un script de configuration automatique**
7. **Effacer la mémoire cache** de votre navigateur internet
8. **Redémarrer** l'ordinateur

Pour de l'aide concernant l'accès et la configuration du Proxy

**Les Technologies de l'information :** courriel : [ti.umontreal.ca/besoin-daide](mailto:ti.umontreal.ca/besoin-daide)  
téléphone : 514 343-7288

Pour de l'aide concernant l'utilisation d'une ressource documentaire spécifique

**Bibliothèques :** clavardage, courriel, téléphone : [bib.umontreal.ca/nous-joindre](http://bib.umontreal.ca/nous-joindre)