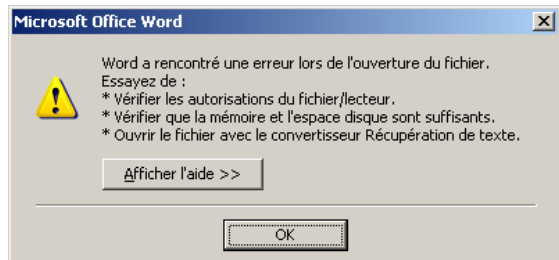
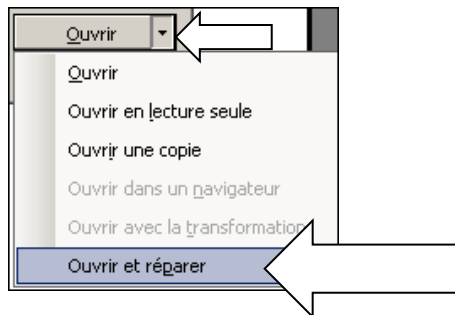


**PROBLÈME :** Vous obtenez un message d'erreur lors de l'ouverture d'un document Microsoft Office (Word, Excel, Powerpoint ou Acces).



## POUR TENTER DE RÉPARER LE FICHIER:

- 1) Ouvrir votre document Office
- 2) Cliquer sur **Fichier, Ouvrir, Parcourir**
- 3) Sélectionner le fichier à ouvrir (ne pas le double cliquer)
- 4) Cliquer sur la flèche du bas à droite du bouton **Ouvrir**.
- 5) Dans la liste déroulante, sélectionner **Ouvrir et réparer**.



**Note :** Cette procédure règle certain problème mais n'est pas garantie de succès. Pour récupérer le texte seulement d'un fichier problématique, voir la démarche au verso (également sans garantie de succès).

## SOLUTION #2 (Tenter de récupérer les informations dans un document corrompu)

**Note :** Si la solution #1 ne fonctionne pas (le fichier pourrait être irrécupérable). La démarche ci-dessous permet dans certains cas de récupérer des grandes parties du document, il y a toutefois habituellement perte du formatage du texte.

- 1) Dans le menu Démarrer → Programmes → Accessoires, ouvrir « **Bloc Notes** »
- 2) Cliquer sur **Fichier, Ouvrir**
- 3) Sélectionner le document problématique et cliquer sur **Ouvrir**
- 4) Copier la partie de texte qui semble récupérable
- 5) Coller le texte dans un nouveau document (Par exemple dans Word si le document d'origine problématique est un document Word)

